



인플루엔자를 예방합니다



인플루엔자 예방접종받기



인플루엔자 진단시에는 어린이집, 유치원, 학교 등 등교 자제



인플루엔자 유행시기에는 사람이 많은 장소 방문 자제

개인 위생 수칙

올바른 손씻기의 생활화



흐르는 물에 비누로
30초 이상 손씻기



외출 후, 배변 후, 식사 전·후, 기저귀
교체 전·후, 코를 풀거나 기침, 재채기 후 등

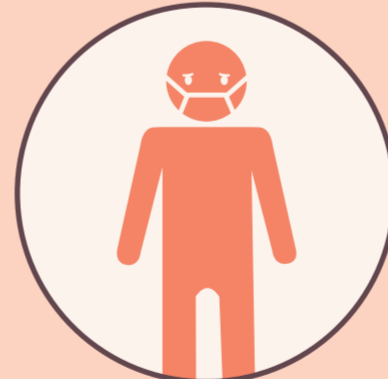
기침예절 실천



기침할 때는 휴지나 옷소매
위쪽으로 입과 코를 가리고 하기



기침 후 반드시
올바른 손씻기 실천



호흡기증상이 있을 시
마스크 착용



사용한 휴지나 마스크는 바로
쓰레기통에 버리기

자기 손으로 눈, 코, 입 만지지 않기

